



# SOMMERINFO 2026

DAS KLEINE  
*Juwel*

# UNSERE VERANSTALTUNGEN IM SOMMER

## OUR EVENTS



DAS KLEINE  
*Juwel*



Do. 30.4.	ab 17.00 h	
So. 17.5.	11.00 h	
Do. 21.5.	ab 10.00 h	
Do. 21.5.	20.00 h	
Sa. 23.5. - So. 24.5.	lt. Info	
Do. 28.5.	20.00 h	
Do. 28.5.	20.00 h	
Fr. 5.6.	20.00 h	
Do. 11.6. - So. 14.06.		
Sa. 20.6.	20.00 h	

**Traditionelles Maibaumaufstellen;** Dorfplatz Maishofen  
*Traditional raising of the maypole; Maishofen Village Square*

**Eröffnung Maishofner Sommer - Ausstellung**  
„Wolfgang Wiesinger“ im Gemeindezentrum  
*Opening of the Maishofen Summer Exhibition “Wolfgang Wiesinger“  
at the Community Center*

**Viehversteigerung** im Rinderzuchtverband Maishofen  
*Cattle auction at the cattle breeders' association Maishofen*

**Lesung „Gerlinde Allmayer & Max Faistauer“** im  
Gemeindezentrum | *Reading „Gerlinde Allmayer & Max Faistauer“  
at the communitycenter*

**Pfingstfest** mit Live Musik und Rahmenprogramm der Feuerwehr  
Maishofen | *Whitsun festival with live music and entertainment hosted by  
the fire department*

**Konzert - Ensemble KONZ.ART** Vivaldis „4 Jahreszeiten“  
Pfarrkirche Maishofen *Concert - Ensemble KONZ.ART Vivaldi's  
„Four Seasons“ at the parish church of Maishofen*

**Musikantenstammtisch** Schloss Kammer | *Folkmusic at Schloss Kammer*

**Jubiläumsfest Kulturkreis - Konzert mit den Querschlägern**  
im Anschluss **DJ Stefano Paradiso** in der Versteigerungshalle  
Maishofen | *Anniversary celebration - Concert with Querschläger  
Afterparty with DJ Stefano Paradiso in the auction hall Maishofen*

**WHOOOP - UCI Mountainbike** World Series 2026 in Leogang

**Konzert** mit **Gottfried Breitfuss** in der Mittelschule Maishofen  
*Concert with „Gottfried Breitfuss“ at the Maishofen Middle School*



**MAISHOFEN**  
- Zell am See - Saalbach -



DAS KLEINE  
**Juwel**

Sa. 20.6.	ab 21.45 h	
Do. 25.6.	20.00 h	
Fr. 26.6.	18.30 h	
Fr. 10.7.	20.00 h	
Sa. 11.7.	ab 13.00 h	
Do. 16.7.	19.30 h	
Fr. 24.7.	20.00 h	
Do. 30.7.	20.00 h	
Sa. 1.8.	ab 13.00 h	
Di. 4.8.	19.30 h	
Fr. 7.8.	20.00 h	
Fr. 7.8. - So. 9.8.	lt. Info	

**Sommer Sonnenwende**, Bergfeuer rund um Maishofen  
*Summer solstice, mountain bonfires around Maishofen*

**Musikantenstammtisch** Schloss Kammer / *Folkmusic at Schloss Kammer*

**Blasmusik meets „Global Kryner“** - unter diesem klangvollen Motto lädt die Trachtenmusikkapelle Maishofen in die Versteigerungshalle  
*Brass band music meets „Global Kryner“ - at the cattle breeders' association*

**Musiksommer - „Standkonzert“**  
Schloss Kammer - nur bei Schönwetter!  
*Summer concert at Schloss Kammer*

**1. Zeller Seefest** mit Brillantfeuerwerk  
*1st „Zeller Seefest“ Traditionell lake festival with fireworks show*

**Live Band „4tones“** auf der Terrasse des Stiegerschlössl  
*Live Band „The Strangers“ - at Stiegerschlössl*

**Musiksommer - „Standkonzert“**  
Gasthof Unterwirt - nur bei Schönwetter!  
*Summer concert at Gasthof Unterwirt*

**Musikantenstammtisch** der Extraklasse auf der Terrasse  
Schloss Kammer / *Prime Folkmusic at Schloss Kammer*

**2. Zeller Seefest** mit Brillantfeuerwerk  
*2nd „Zeller Seefest“ lake festival with brilliant fireworks show*

**Live Band „Just the 3 of us“** auf der Terrasse des Gasthof Unterwirt  
*Live Band - at Gasthof Unterwirt*

**Sommerkonzert** - der Trachtenmusikkapelle Maishofen  
„Moderne Blasmusik“ in der Versteigerungshalle  
*Summer concert with the town orchestra at the cattle breeders' association*

**Hinterglemmer Bauernmarkt**; Hinterglemm  
*Hinterglemm farmers' market; Hinterglemm*



**MAISHOFEN**  
- Zell am See - Saalbach -



DAS KLEINE  
**Juwel**

**BAUERN  
HERBST**

Di. 11.8.	19.30 h	
Sa. 15.8.	11.00 h	
Sa. 22.8.	ab 13.00 h	
Do. 27.8.	ab 10.00 h	
Do. 27.8.	20.00 h	
Sa. 30.8.	11.30 h	
Do. 11.9. - So. 13.9.	info	
Sa. 19.9.	12.00 h	
Do. 24.9.	ab 10.00 h	
Do. 24.9.	20.00 h	
Fr. 25.9.	20.00 h	
Mo. 28.9. - Di. 29.9.	ab 10.00 h	

# AUGUST & SEPTEMBER | AUGUST & SEPTEMBER 2026

**„Father & Son“ mit Band, Live Konzert;** Landgasthof Schloss Kammer  
Bei Schlechtwetter am Do. 13.8. (Ersatztermin)

*Father & Son with band, Live concert; Schloss Kammer*

**Bergmesse** auf der Schwalbenwand mit musikalischer Umrahmung  
*Mountain mass at the summit of the Schwalbenwand*

**Bauernherbstdorffest** in Maishofen siehe Seite 12

*Harvest Villagefestival in Maishofen see page 12*

**Viehversteigerung** im Rinderzuchtverband Maishofen

*Cattle auction at the cattle breeders' association Maishofen*

**Musikantenstammtisch** Schloss Kammer | *Folkmusic at Schloss Kammer*

**Ironman 70.3** | die Radstrecke führt durch Maishofen

*Ironman 70.3 | bike route leads through Maishofen*

**27. Worldgames of Mountainbiking;** Saalbach Hinterglemm

**Almabtrieb und Hoffest** des Kammererbauern; Schloss Kammer  
Maishofen *Traditional homecoming of cattle from summer grazing and  
farm festival at Schloss Kammer Maishofen*

**Viehversteigerung** im Rinderzuchtverband Maishofen

*Cattle auction at the cattle breeders' association Maishofen*

**Musikantenstammtisch** Schloss Kammer | *Folkmusic at Schloss Kammer*

**Konzert** mit Peter Blaikner

Mittelschule Maishofen | *Concert at the Maishofen Middle School*

**Hengst-Jährlings- und Fohlenmusterung;** Rinderzuchtverband  
Maishofen | *Yearling-stallion show; Maishofen cattle breeders' association*



**MAISHOFEN**  
- Zell am See · Saalbach -

DAS KLEINE  
*Juwel*

Sa. 3.10. - So. 4.10.	ab 10.00 h	
So. 4.10.	9.00 h	
Mi. 14.10.- So. 18.10.	20.00 h	
Do. 15.10.	10.00 h	
So. 18.10	ab 10.00 h	
Di. 20.10.	ab 10.00 h	
Fr. 23.10.	20.00 h	
Do. 29.10.	20.00 h	



**Maishofner Kleintierschau;** Rinderzuchtverband Maishofen  
*Maishofen small-animal show; Maishofen cattle breeders' association*

**Erntedankfest,** Pfarrkirche Maishofen  
*Harvest Festival, Maishofen parish church*

**Theatergruppe Maishofen;** Vorführung im Gasthof Post  
*Theatre from local Theatre association at the Gasthof Post*

**Viehversteigerung** im Rinderzuchtverband Maishofen  
*Cattle auction at the cattle breeders' association Maishofen*

**Norikerstuten Eliteschau;** Rinderzuchtverband Maishofen  
*Noriker mares elite show; Maishofen cattle breeders' association*

**Stuten- & Fohlenversteigerung;** Rinderzuchtverband Maishofen  
*Mare & filly auction; Maishofen cattle breeders' association*

**Herbsttanzln** der Landjugend Maishofen lt. Info  
*Harvest dance, more info at the touristoffice*

**Musikantenstammtisch** Schloss Kammer / *Folkmusic at Schloss Kammer*



WÖCHENTLICHE  
VERANSTALTUNGEN  
IM SOMMER  
*WEEKLY EVENTS IN SUMMER*



**Jeden Dienstag,  
Donnerstag und  
Sonntag**  
*every tuesday, thursday  
and sunday*  
12.5. - 18.10.2026

**Jeden Mittwoch**  
*every wednesday*  
3.6. - 7.10.2026

**Jeden Mittwoch**  
im Juli & August  
*every wednesday  
july & august*

**Jeden Freitag**  
*every friday*  
10.7. - 28.8.2026  
15.30 - 18.00 h

**Jeden Freitag**  
*every friday*  
8.5. - 30.10.2026

**Zeller See Zauber** - eine Wasser-Licht-Musik-& Lasershow  
Lassen Sie sich beim Musikpavillon im Elisabethpark in Zell am See für ca. 20 Minuten in eine andere Welt verzaubern.

Der Eintritt ist frei! Die Show startet um 21.30 h (Mai - August) bzw. 21.00 h (September und Oktober)

***Magic Lake Show** Water, light, music and laser show for 20 minutes at the „Elisabethpark“ Zell am See - free entrance!*

*The show starts at 9.30 p.m. (May - August) 9.00 p.m. (September and October)*

**Geführte Wanderung** Treffpunkt: 8.15 Uhr beim Tourismusverband | Anmeldung mit der Maishofen Juwel Card bis Di. 12.00 Uhr beim Tourismusverband

***Guided hike**; Registration by Tuesday 12 a.m at the tourist office with the Maishofen Juwel Card | Meets: 8.15 a.m. at the tourist office*

**Sommernachtsfest Zell am See** mit viel Flair - Musik und Kulinarik  
***Summernightfestival Zell am See** show and flair | ab/from 19.00 h*

**Kindernachmittag** mit Spiel und Spaß, Kinderschminken, Hüpfburg,... beim Dorfbrunnen Maishofen

***Children's afternoon** with games and fun, face painting, bouncy castle,...; at the village fountain in Maishofen*

**Stadtmarkt Zell am See** mit lokalen Spezialitäten wie Speck, Bauernbrot und regionalen Käsesorten, am Zeller Stadtplatz von 8.00 h bis 13.00 h

***„Citymarket Zell am See“** local fresh market with typical and regional food 8.00 a.m. to 1.00 p.m. at the city center of Zell am See*

# BAUERNHERBST DORFFEST IN MAISHOFEN SA 22.8.2026 | AB 13.00 UHR

HARVEST VILLAGEFESTIVAL IN MAISHOFEN SAT 22.8.2026 FROM 1.00 P.M.



**Traditionell:** Handwerksvorführungen, Tanzmusi, Weisenbläser, Brauchtumsgruppe, Konzert der Trachtenmusikkapelle, volkstümliche Musik

**Großer Festumzug:** Schnalzer, Trachtenmusikkapelle, Pferdegespanne, Trachtengruppe, Schützen, Bäuerinnen mit Pinzgauer Dirndl, Oldtimertraktoren...

**Rundherum:** Bauernherbst Kinderlauf, Kinderprogramm (Luftballons, Kinderschminken, Hüpfburg, Ponyreiten, „Pinzgauer Kost“, Schießstand, ...

*Traditional: demonstrations of arts and crafts, dance music, wind ensembles, local heritage group, concert by the town band, folk music*  
*Big festival parade: whip-crackers, town band, horse-drawn carriages, traditional folk costumes, vintage tractors...*  
*In addition: children's program (balloons, face painting, bouncy castle, Pinzgau treats, shooting range,...*



# GEFÜHRTE WANDERUNGEN

## GUIDED HIKE TOUR

**Treffpunkt:** jeden Mittwoch: 8.15 Uhr beim Tourismusverband

**Anmeldung:** bis Dienstag 12.00 Uhr, im Tourismusverband mit der Maishofen Juwel Card

**Ausrüstung:** Bergschuhe, Rucksack, immer Regenbekleidung, Kopfbedeckung, Sonnencreme und Sonnenbrille

**Proviant:** Kleinigkeit zum Essen, ganz wichtig Getränke!

**Tipp:** Frühstück nur wie gewohnt einnehmen, etwas weniger und dafür etwas mitnehmen. Wir bleiben immer stehen, machen Pausen, sodass sich jeder Einzelne nach seinen Bedürfnissen stärken kann.

***Guided hike:** every wednesday*

***Registration:** by tuesday 12 a.m. at the tourist office with the Maishofen Juwel Card*

***Meets:** 8:15 a.m. at the tourist office*



## WANDERNADEL | HIKING PIN

„Mit dem Maishofner Wanderpass zu Ihrer goldenen Wandernadel“. Und wie bekommen Sie unsere Wandernadel? Sie suchen sich anhand unserer Wanderkarte Ihre Lieblingstour aus und wählen pro Tag einen unserer Wanderpunkte als Raststation. Mit insgesamt 20 Wanderpunkten können Sie die goldene Wandernadel im Tourismusverband mit der „**Maishofen Juwel Card**“ kostenlos bzw. ansonsten um € 4,50 erwerben.

*“Use your Maishofen hiking passbook to earn your golden hiking achievement pin”. More Information at the tourist office!*

- \* Wanderung zum Wetterkreuz 1.663 m, Reiterkogel 1.818 m und über den Hasenauerkamm – Bergfahrt Reiterkogelbahn
- \* Rundwanderung zur Forsthofalm und Saalalm und zurück zum Ausgangspunkt
- \* Wanderung zur Örgenbauernalm; Auffahrt Biberg, Wanderung zur Örgenbauernalm über Neunbrunnen nach Maishofen
- \*\* Wasserfallweg 1.853 m, Ferleiten
- \*\* Peter Wiechentalerhütte, 1.707 m in Saalfelden
- \*\* Rundweg Maurerkogel – Schmittenhöhe, Berg- und Talfahrt
- \*\* Spielberghaus, Auffahrt Kohlmaislift entlang des Schwarzleograbens über den Bernkogel 1.709 m, zum Spielberghaus nach Saalbach zurück
- \*\* Schwalbenwand 2.020 m oder Sausteige 1.912 m direkt vom Tourismusverband geht es auf unsere Hausberge in Maishofen
- \*\*\* Saalachtaler-Höhenweg, Kohlmaisauffahrt und zurück über die Sausteige 1.912 m nach Maishofen – Ausdauer erforderlich
- \*\*\* Almrosenweg – Auffahrt Biberg, Sausteige 1.912 m, Stablberg, nach Maishofen zurück
- \*\*\* Hundsstein Statzerhaus, 2.117 m, Thumersbach
- \*\*\* Gradwanderung Krefelderhütte Kaprun – Ausgangspunkt Mittelstation Kitzsteinhorn
- \*\*\* Pinzgauer Spaziergang, entlang des Salzachtals bis zum Klingertörl – Übergang nach Saalbach und zur Schattbergbahn
- \*\*\* Tristkogel Hochtorse, 2.095 m, Ausdauer erforderlich; Ausgangspunkt Hinterlengau
- \*\*\* Staffkogel, 2.115 m, Ausgangspunkt Hinterlengau
- \*\*\* Hohe Penhab, 2.113 m, Bergfahrt zum Zwölferkogel, über die Hohe Penhab zum Schwarzachergraben zurück zum Ausgangspunkt

\* leicht, \*\* mittel, \*\*\* gute Ausdauer erforderlich | Wanderungen werden je nach Witterung und körperlicher Verfassung der Teilnehmer kurzfristig ausgesucht

# 10 Verhaltensregeln für den Umgang mit Weidevieh

1. **Kontakt zum Weidevieh vermeiden,  
Tiere nicht füttern, sicheren Abstand halten!**
2. **Ruhig verhalten, Weidevieh nicht erschrecken!**
3. **Mutterkühe beschützen ihre Kälber,  
Begegnung von Mutterkühen und  
Hunden vermeiden!**
4. **Hunde immer unter Kontrolle halten und an  
der kurzen Leine führen. Ist ein Angriff durch  
ein Weidetier abzusehen: Sofort ableinen!**
5. **Wanderwege auf Almen und Weiden  
nicht verlassen!**
6. **Wenn Weidevieh den Weg versperrt,  
mit möglichst großem Abstand umgehen!**
7. **Bei Herannahen von Weidevieh:  
Ruhig bleiben, nicht den Rücken zukehren,  
den Tieren ausweichen!**
8. **Schon bei ersten Anzeichen von Unruhe  
der Tiere Weidefläche zügig verlassen!**
9. **Zäune sind zu beachten!  
Falls es ein Tor gibt, dieses nutzen, danach  
wieder gut schließen und Weide zügig queren!**
10. **Begegnen Sie den hier arbeitenden Menschen,  
der Natur und den Tieren mit Respekt!**



# MAISHOFENER WERTGUTSCHEINE

SCHENKEN MACHT FREUDE DAS GANZE JAHR...

Wir freuen uns, unsere beliebten Maishofener Wertgutscheine in Höhe von  
€ **10,-** und € **50,-** das ganze Jahr über anbieten zu können.

Diese Gutscheine sind im Tourismusverband erhältlich und können in allen  
Hotel- und Gastronomiebetrieben sowie bei den auf der Rückseite  
angeführten Betrieben eingelöst werden.

Erhältlich im **Tourismusverband Maishofen**  
T: +43 6542 68318 -0 | E: [info@maishofen.com](mailto:info@maishofen.com)  
[www.maishofen.com/wertgutschein](http://www.maishofen.com/wertgutschein)

DAS KLEINE  
**Juwel**

## TEILNEHMENDE BETRIEBE

### Gastronomie:

Cafe Karin, Gasthof zur Post, Landgasthof Schloss Kammer, Jausenstation Stablberg, Gasthof Unterwirt, Hotel-Restaurant Victoria, Stiegerschlössl

### Beherbergung:

alle Privatzimmer, Pensionen, Ferienwohnungen, Ferienhäuser, Gasthöfe und Hotels in Maishofen

### Regional:

Nostalgiestadt, Schnapsbrennerei Mitteregger, Milch- & Käseladen Pinzgau Milch, Hofladen Biobauernhof Stiegerhof, Bio-Hofladen Bichlhof, Hofladen Biobauernhof Vorderstrass, Die Holzwerkstatt Maishofen, Gartenshop à la Carte by Sandra Faistauer;

### Handel, Dienstleistung & Sonstiges:

Bigtime Sport, Schuhhaus Bauer, Sparmarkt Ripper, Bäckerei Unterberger, Hair Art by Priska, Friseursalon Elke, Vitamia Apotheke, Sonja Auböck Mode, Raumausstattung Lager, biotop Naturkost Dick Gebäudetechnik, Kunstguss Schipflinger, Holleis Handels-GmbH, Landtechnik Hohenwarter, Pinzgauer Musikhaus Lenz, Hirschcom Handy Computer & Internet, Josko Studio Höller, BP Tankstelle Maishofen-Unterreit, Aloe Vera Center Pinzgau, Ambisontes Grillshop;

## DIE GESCHENKSIDEE...

[www.maishofen.com/wertgutschein](http://www.maishofen.com/wertgutschein)



# MAISHOFEN GUIDE

## Ihr digitaler Urlaubsbegleiter

Mit unserem digitalen Urlaubsbegleiter haben Sie alle wichtigen Informationen über die Region, Veranstaltungen, Erlebnisse, Tipps und Ihre Gästekarte (Juwel Card) sowie das Guest Mobility Ticket für Ihren Urlaub in Maishofen immer griffbereit. Egal ob vor, während oder nach Ihrer Reise - der Maishofen Guide unterstützt Sie bei der Planung und Gestaltung Ihres Aufenthalts.

Im Gegensatz zu einer normalen Webseite sind die Inhalte und Angebote genau auf Ihren Aufenthaltszeitraum und Ihre persönlichen Interessen zugeschnitten. Und das Beste: Sie müssen dafür keine App downloaden. Der Maishofen Guide funktioniert auf allen Geräten, egal ob Smartphone, Tablet oder Computer direkt über einen Link.

## MAISHOFEN GUIDE

### *Your Digital Holiday Companion*

*With our digital holiday companion, you'll always have all the important information about the region, events, experiences, tips, your guest card (Juwel Card), and the Guest Mobility Ticket for your holiday in Maishofen at your fingertips. Whether before, during, or after your trip, the Maishofen Guide helps you plan and enjoy your stay.*

*Unlike a regular website, the content and offers are tailored precisely to your travel dates and personal interests. And best of all: you don't need to download an app. The Maishofen Guide works on all devices, whether smartphone, tablet, or computer, directly via a link.*

# MAISHOFEN GUIDE

IHR  
DIGITALER URLAUBSBEGLEITER



DAS KLEINE  
Juwel



Noch keinen Zugang?  
Dann einfach hier anmelden und direkt loslegen!

*Don't have access yet?  
Then simply register here and get started right away!*

## MAISHOFEN JUWEL CARD

„Mehr Urlaub für weniger Geld“ mit der Juwel Card für Ihren Urlaub in Maishofen

Maishofen bietet Ihnen eine erholsame Zeit im Zentrum der großen Urlaubsdestinationen, die Sie alle im Umkreis von wenigen Kilometern erreichen können. Um so viel wie möglich mitzunehmen, haben wir eine Card mit **über 40 Ermäßigungen** für sehenswerte Ausflugsziele des Pinzgaus und Einkaufsmöglichkeiten im Ort zusammengestellt. **Zehn davon mit 100 % Ermäßigung!** (alle angegebenen Preise verstehen sich pro Person). Die Card erhalten Sie ab 1 vollzahlenden Nächtigung!

## MAISHOFEN JUWEL CARD

*"Holiday more, pay less" with Maishofen's juwel card.*

*Maishofen offers you a refreshing time at the heart of many great holiday attractions, all of which are just a short distance away and easily reached. To help you experience as much as possible, we have put together a card with over 40 discounts (all prices are per person) for local attractions and shopping in the village. Just one full-price overnight stay will get you the card!*

*Ten of them with 100% discount!*



# EINIGE ERMÄSSIGUNGSPARTNER

## SOME REDUCTION PARTNERS

Almenwelt Lofer	100%
Rauriser Hochalmbahnen	100%
Weißsee Gletscherwelt, Uttendorf	100%
Maishofner Badestrand	100%
Gratis Bus & Zug	100%
Tennisplatz Maishofen	100%
Nationalparkwelten Mittersill	15%
„Feinkostmarkt“ Pinzgau Milch Maishofen	10%
Rad- und Wandergolf Maishofen	100%
Großglockner Hochalpenstraße	10%



Salzburg Verkehr  
**GUEST MOBILITY  
TICKET**



# RAURISER HOCHALMBAHNEN

Gültig: 23.5. bis 26.10.2026



Die Sommerbergbahn im Raurisertal Sommerurlaub in Österreich, mitten im Nationalpark Hohe Tauern, wo Familien sportlich aktiv den Berg erobern und in atemberaubender Natur Erholung finden!

Erleben Sie unvergessliche Wanderungen mit traumhaftem Panorama in ruhiger Lage. Entdecken Sie das Abenteuer Goldwaschen, staunen Sie bei der Greifvogelschau und genießen Sie die Fahrt mit der Rauriser Hochalmbahn – Ihr Sommererlebnis in den Alpen!

Goldwaschen, Greifvogelwarte und Hundetransport gegen ein Entgelt möglich!

*Hochalmbahn - the summer mountain railway in the Rauris Valley Summer vacation, in the middle of the Hohe Tauern National Park, where families can conquer the mountain in active sports and breathtaking nature!*



# WEISSSEE GLETSCHERWELT

Gültig: 13.6. bis 27.9.2026 | 9.00 h bis 12.00 h und 13.00 h bis 17.00h



Berge, Seen & Gletscher... ein Tag der Superlative, inmitten der 3.000er Gipfel im Nationalpark Hohe Tauern, ein imposantes Ausflugsziel für Spaziergänger, Wanderer...



*... a day of superlatives, surrounded by 10.000-ft peaks in the Hohe Tauern National Park, impressive excursions for walkers, hikers and mountain professionals.*

## ALMENWELT LOFER

Gültig: ab 14.5. bis 2.11.2026

Ein toller Sommer in Österreichs schönster Wanderalm! Gondeln Sie mit der Almbahn I + II in die Almenwelt Lofer!

*Take a seat in our comfortable cable cars Almbahn I and II and ride up into Austria's most beautiful hiking pasture!*



Almenwelt  
**LOFER**

Österreichs schönste Wanderalm!



ÖFFNUNGSZEITEN





## Salzburg Verkehr **GUEST MOBILITY TICKET**

### **Herzlich willkommen in Salzburg!**

Genießen Sie die Vielfalt der Region und entdecken Sie viele attraktive Erlebnisse mit dem Guest Mobility Ticket zur kostenlosen Nutzung des öffentlichen Verkehrs im Bundesland Salzburg.

**Mehr Informationen unter:**  
[www.guestmobilityticket.at](http://www.guestmobilityticket.at)

### **Welcome to Salzburg!**

Enjoy the diversity of the region and discover many attractive experiences with the Guest Mobility Ticket by accessing all public transportation in the province of Salzburg for free.

**Find out more:**  
[www.guestmobilityticket.at](http://www.guestmobilityticket.at)



Salzburg Verkehr  
**GUEST MOBILITY  
TICKET**

**Die Ausgabe der Fahrkarten (QR Code pro Gast) erfolgt über den Maishofen Guide, unserem digitalen Urlaubsbegleiter, dieser ist direkt mit dem Gästemelwesen verbunden.**

Sie erhalten den Zugang vorab vom Gastgeber per Mail oder bei der Ankunft gedruckt oder digital.

*The tickets (QR Code) are issued at the accommodation and are directly linked to the guest registration system. The ticket will be charged to each guest as a mobility contribution and in addition to the overnight stay tax at 0.50 euros per night from May 1, 2026.*



**Allgemeine Bedingungen**

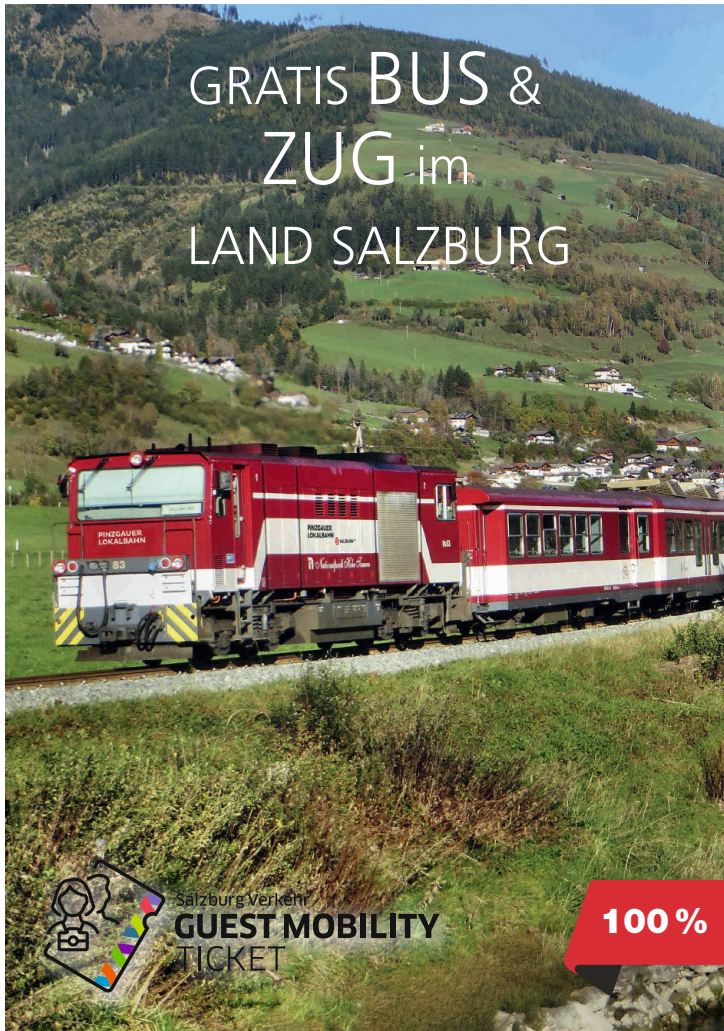
Ticket gültig im Verbundraum gemäß SVV-Tarifbestimmungen in der jeweils gültigen Fassung.

**General conditions**

Ticket valid in the network area according to the current SVV tariff regulations.



# GRATIS BUS & ZUG im LAND SALZBURG

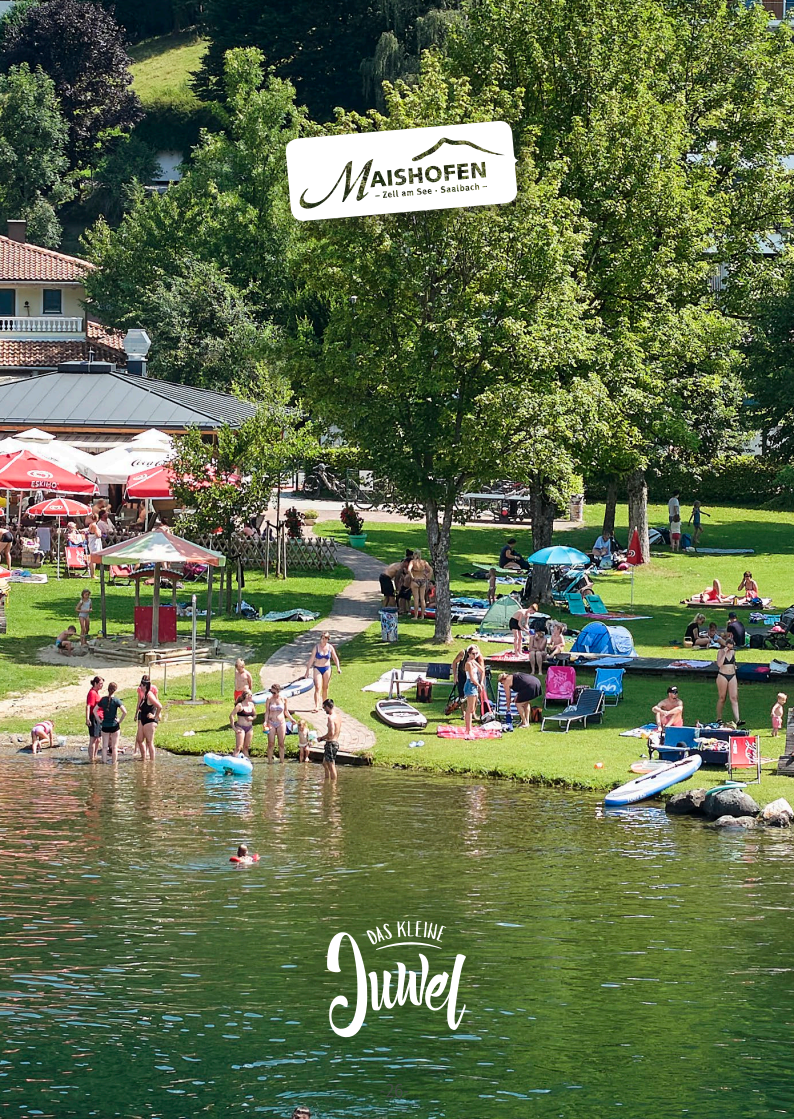


Salzburg Verkehr

**GUEST MOBILITY  
TICKET**

**100%**

**MAISHOFEN**  
- Zell am See · Saalbach -



DAS KLEINE  
**Juwel**

# MAISHOFENER STRANDBAD LAKESHORE RESORT

**Maishofen hat ein eigenes Strandbad am Zeller See** – der Eintritt ist für unsere Gäste frei. Die durchschnittlichen Wassertemperaturen des Sees betragen im Sommer 21 – 24 Grad.

*Maishofen has its own lakeshore resort – and our guests get to enjoy it for free. Average water temperature of the Zeller See in summer is 21 – 24 degrees Celsius.*



# SALZBURGERLAND CARD

## Freier Eintritt zu 190 Sehenswürdigkeiten und Attraktionen im ganzen SalzburgerLand!

Die Entdeckungsreise kann beginnen. Sie sind in Ihrem Urlaub gerne aktiv und möchten viel erleben? Mit der SalzburgerLand Card können Sie jeden Tag die schönsten Attraktionen besuchen und bezahlen dafür einen Fixpreis. Egal, ob Sie eine der zahlreichen Bergbahnen zum Wandern nützen, eine Abkühlung in einem Bad oder See nehmen, eines der vielfältigen Museen besuchen oder Minigolfen gehen möchten, mit 190 Attraktionen finden Sie in jeder Region das passende Angebot.

### IHRE WAHL...

entweder Auffahrt Großglockner Hochalpenstraße oder „inklusive 24 Stunden Ticket der Stadt Salzburg“.

### ERWACHSENE ADULT

### PREIS PRICE

6 Tageskarte   <i>6 day ticket</i>	€ 103,00
12 Tageskarte   <i>12 day ticket</i>	€ 129,00

### KINDER (4 - 15 JAHRE) CHILDS (4 TO 15 YEARS)

6 Tageskarte   <i>6 day ticket</i>	€ 52,00
12 Tageskarte   <i>12 day ticket</i>	€ 65,00



IHRE WAHL...

inklusive  
Großglockner oder  
24 Stunden Salzburg  
Stadt!

### ***Free admission to 190 sights and throughout SalzburgerLand!***

*Do you like to be active during your vacation and experience a lot? With the SalzburgerLand Card, you can visit the best attractions and pay just one set price. Whether you would like to use one of the numerous lifts for hiking, take a refreshing dip in a pool or lake, visit the various museums, or play a round of mini golf, with 190 attractions to choose from, you'll find just what you're looking for in every region.*

*included „Großglockner Hochalpenstraße“ or  
24 h ticket for the city of Salzburg!*

## **FAMILIENBONUS FAMILYBONUS**

**Kinder unter 4 Jahren - frei**

**Ab dem dritten Kind einer Familie zwischen 4 und 15,9 Jahren ist die SalzburgerLandCard gratis (gilt auch für Alleinerzieher)**

*Children under 4 yrs. old - free*

*For the third child or more in the same family between ages 4 and 15, the SalzburgerLand Card is free (offer also valid for single parents)*

**MAISHOFEN**  
- Zell am See - Saalbach -

- DAS KLEINE  
**Juwel**

# RAD- & WANDERGOLF „HIKE & BIKE GOLF“



Die Freizeitattraktion „Rad- & Wandergolf“ bietet 10 Erlebnis Golfstationen die unsere Gäste einladen, die Landschaft in und um Maishofen per Rad oder zu Fuß kennenzulernen. Fahren oder wandern Sie von einem „Golfloch“ zum anderen und lassen Sie sich überraschen, denn originelle Hindernisse erschweren Ihr „hole in one“. Schläger, Bälle und Scorekarte gibt es im Tourismusverband!

*The recreational attraction known as „Hike, Bike, & Golf“ includes 10 golf stations, at the wonderful countryside in and around Maishofen by bike or on foot. You will bike or hike (ca. 8 km) from one golf hole to the next.*

## SPIELGEBÜHR | FEE

Erwachsene   <i>Adult</i>	€ 4,00
Kinder bis 12 Jahre   <i>Kids up to 12 years</i>	€ 2,00
Kaution für Schläger   <i>Deposit for the path</i>	€ 10,00

# GUT GELIEH

## TARIFE BIKE-VERLEIH

	1/2-Tag (ab 11.30 Uhr)	1 Tag	2 Tage
Mountainbike Hardtail	24,-	29,-	55,-
Tourenrad	17,-	20,-	38,-
Kinderrad	10,-	15,-	25,-
Kinderanhänger	10,-	15,-	25,-
Kindersitz	6,-	8,-	15,-
Helm	3,-	5,-	9,-
E-Bike	37,-	44,-	84,-
E-Bike Fully	49,-	59,-	110,-

Neu: Rennrad auf Anfrage!

BIG TIME SPORT GesmbH · Saalhofstr. 4, 5751 Maishofen

Telefon: 06542/680 70 · E-Mail: [info@bigtime-sport.at](mailto:info@bigtime-sport.at)

[www.bigtime-sport.at](http://www.bigtime-sport.at)

### ÖFFNUNGSZEITEN

Mo–Di: 8.30–12.00 & 14.00–18.00 Uhr

Mi geschlossen

Do–Fr: 8.30–12.00 & 14.00–18.00 Uhr

Sa: 8.30–12.00 Uhr

# EN.

**KTM**  
Bikes vom Besten

**Ermäßigung  
mit Rabattblock**

3 Tage	4 Tage	5 Tage	6/7 Tage
73,-	99,-	115,-	129,-
55,-	70,-	84,-	97,-
33,-	40,-	45,-	50,-
33,-	40,-	45,-	50,-
22,-	28,-	33,-	36,-
13,-	16,-	19,-	22,-
122,-	152,-	177,-	198,-
160,-	205,-	240,-	270,-

Änderungen vorbehalten! Alle Preise in Euro und inkl. MwSt.

**SCOTT**

**CUBE**

**SANTA  
CRUZ**

**SIMPLON**

**woom™**

**YETI**

**BIG  
TIME  
SPORT**

# DIE HEIMATGEMEINDE DES MALERS ANTON FAISTAUER

## **Die Person Anton Faistauer:**

Geboren am 14. Februar 1887 in Sankt Martin bei Lofer, gestorben 13. Februar 1930 in Wien, begraben in Maishofen. Faistauer zählt zu den bedeutendsten Malern der österreichischen Moderne. Die meisten Bilder Faistauers befinden sich im Salzburg Museum Carolino Augusteum und im Museum der Moderne in Salzburg.

## ***Anton Faistauer in Person:***

*Born on 14th of february 1887 in St. Martin by Lofer, died 13th of february 1930 in Vienna, buried in Maishofen. Faistauer belongs to the most famous painters of the modern austrian art. Most paintings are situated in Salzburg Museum Carolino Augusteum and in Museum der Moderne in Salzburg as well.*



## ANTON FAISTAUER WANDERWEG ANTON FAISTAUER HIKING PATH

### **Auf den Spuren von Anton Faistauer wandern**

An 11 Stationen, an denen Anton Faistauer gemalt hat, sind Tafeln mit Bildern und Informationen zum Künstler aufgestellt. Die Tafeln vermitteln einen bewegenden Eindruck in das Leben Faistauers: Die **Wanderwegkarte mit Broschüre** zu den einzelnen Stationen ist im Tourismusverband erhältlich.

## Following in the painter's footsteps

A hiking path with 11 stations. Large-scale info boards provide biographical details, his relationship with his compatriots, and about how important it was for Faistauer to come to artistic terms with the landscapes of his own homeland.



## ANTON FAISTAUER FENSTER

### ANTON FAISTAUER WINDOW



Der neueste „Baustein“, der die Kunst Faistauers näher bringt, ist das sogenannte **Anton-Faistauer-Fenster** im Gemeindezentrum. Zu den Öffnungszeiten kann man hier eine Auswahl an Originalwerken besichtigen, die in Wechselausstellungen

verschiedene Themen seines Werks zeigen.

The latest “building block” that brings Faistauer’s art closer to the public is the so-called **Anton Faistauer Window** in the community center. During opening hours, selected original works are on display there, showcasing different aspects of his oeuvre in rotating exhibitions.

# INFORMATION A - Z

**Apotheke:** Vitamia, Tel.: +43 65 42 68 400

**Arzt:** Dr. Enzinger, Tel.: +43 65 42 682 64;

Zahnarzt: Dr. Fujs, Tel.: +43 65 42 68 078

Ärztenotdienst: Tel.: 141

**Alpenrundflug:** Flugplatz Zell am See, Tel.: +43 65 42 56 041

Sennair: Tel.: +43 1551 141 | [www.sennair.at](http://www.sennair.at)

**Beach-Volleyball:** im Ortszentrum hinter dem Gasthof Post

**Elektroauto Ladestation:** Parkplatz Tourismusverband

**Fischen / Angeln:** Angeln am Zeller See, Fischereikarte bei Sport

Achleitner oder im Restaurant Seewirt erhältlich

**Kegeln:** Bowling u. Kegelbahn im Freizeitzentrum Zell am See

(direkt neben dem Hallenbad) Tel.: +43 6542 785

**Kino:** Diesel Kino, Bruck/Glstr., Tel.: +43 6545 70 090





**Kirche, Messen:** jeden Samstag 19.30 h, an jedem ungeraden Monat am Sonntag um 7.30 h an jedem geraden Monat am Sonntag um 10.30 h

**Krankenhaus:** Zell am See, Tel.: +43 50272 0

**Leihbücherei, Ludothek & Internet:** Bücherverleih im Gemeindezentrum, mehr als 3.500 Bücher, Spiele, PC, CD's;  
Mo 16.00-18.00 h, Di 9.30-11.30 h, Mi 16.00-18.00 h, Fr 16.00-19.00 h

**Pferdeschlittenfahrten:** Erleben Sie die Schönheit unserer Landschaft in der Geschwindigkeit von 2 Pferdestärken.  
Anmeldung: Herr Struber, Tel.: +43 6542 68533

**Pinzgau Milch:** Großer Einkaufsmarkt in dem Sie bäuerliche Bio-Produkte aus der Region erwerben können.

**Taxi:** Alpentaxi, Tel.: +43 664 3581 795

Taxi Altenberger, Tel.: +43 664 458 2717

**Tauchen:** Tauchschule Zell am See, Kontakt: Matiasch Erwin, Tel. +43 6542 68037, Mobil: +43 664 50 3 6 969

**Tennis:** 3 Tennisplätze beim Sportplatz Maishofen.

Anmeldung unter [www.maishofen.tennisplatz.info/reservierung](http://www.maishofen.tennisplatz.info/reservierung)

## INFORMATION A - Z

**Pharmacy:** Vitamia, Tel.: +43 6542 68 400

**Doctor:** Dr. Enzinger, Tel.: +43 65 42 682 64;

**Dentist:** Dr. Fujs, Tel.: +43 6542 68 0780

**Emergency medical care** Tel.: 141

**Alpine Aerial Tours:** Zell am See airfield, Tel.: +43 6542 56041

**Sennair:** Tel.: +43 664 1551 141 | [www.sennair.com](http://www.sennair.com)

**E-Car Chargingstation:** Parking Touristoffice Maishofen

**Beach - Volleyball:** in the center of maishofen, next to „Gasthof Post“

**Bowling:** in Zell am See more Information Freizeitzentrum Zell am See Tel.: +43 6542 785

**Fishing:** on the lake; by your pass at Sport Achleitner or Restaurant Seewirt in Zell am See

**Cinema:** Diesel Kino, Bruck/Glstr.+43 6545 70 090

**Church, Masses:** Saturdays at 7 p.m. | Months 1,3,5,7,9,11 Sundays at 7.30 a.m. / Months 2,4,6,8,10,12 Sundays at 10.30 am

**Diving:** Divingschool Zell am See, Mr. Matiasch Tel.: 0664 / 503 6969

**Hospital:** Zell am See, Tel.:+43 50272 0

**Library & Internet:** Lending library at the communitycenter with more than 3.500 books. Open: Mon 4 - 6 p.m., Tue 9.30 - 11.30 a.m., Wed 4 - 6 p.m., Fri 4 - 7 p.m.

**Horse-drawn Sleigh Rides:** Enjoy a excursion through beautiful landscapes. Reservation.: Mr. Struber, Tel.: +43 6542 68533

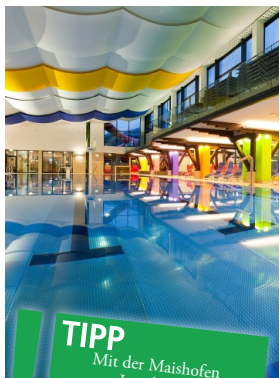
**Pinzgau Milk:** Large supermarket where you can purchase organic agricultural produce from the region.

**Taxi:** Alpentaxi, +43 664 3581 795

Taxi Altenberger, Tel.: +43 664 458 2717

**Tennis:** 3 Courts at the sport area, Registration at [www.maishofen.tennisplatz.info/reservierung](http://www.maishofen.tennisplatz.info/reservierung)

# HALLENBAD ZELL AM SEE...



## TIPP

Mit der Maishofen  
Juwel Card  
gibt es ermäßigten Eintritt!

*Discounted admission with  
your Maishofen Juwel Card!*

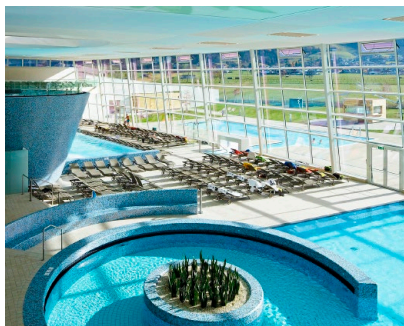
Das Hallenbad bietet: • 74-Meter-Wasser-  
rutsche • 3-m-Sprungturm • 1-m-Sprung-  
brett • 25-m-Schwimmbecken mit  
Massagedüsen und Bodenluftsprudel •  
33-m<sup>2</sup>-Kleinkinderbecken mit Piraten-  
spielschiff • Dampfbad

*The indoor pool offers: • 74-meter water slide  
• 3 m diving platform • 1 m diving board •  
25 m pool with massage jets and pool-bottom  
air bubbler • 33 m<sup>2</sup> kids' pool • Steam bath*

[WWW.FREIZEITZENTRUM.AT](http://WWW.FREIZEITZENTRUM.AT)

# TAUERNSPA KAPRUN...

Das Resort besteht aus  
einem öffentlichen SPA, der  
TAUERN SPA Wasser- und  
Saunawelt mit Indoor- und  
Outdoorbereich auf rund  
20.000 m<sup>2</sup>. Zur SPA Was-  
serwelt gehören vielfältig  
inszenierte Aktiv- und  
Entspannungsbecken, ein se-  
parates Kinder SPA mit vielen  
Wasserattraktionen,



[WWW.TAUERNSPA.KAPRUN.COM](http://WWW.TAUERNSPA.KAPRUN.COM)

*This resort consists of a public SPA, the TAUERN SPA Water & Sauna World  
with in- and outdoor areas on around 20,000 m<sup>2</sup>.*



**Hier finden Sie Stationen in Maishofen um Ihr E-Bike aufzuladen:**

*Here you find the charging stations in Maishofen*

- Gasthof zur Post, Anton Faistauerplatz 1
- Gasthof Unterwirt, Mayerhoferstraße 1
- Landgasthof Schloss Kammer, Kammererstr. 22
- Hotel Victoria, Zellerstraße 10
- Maishofner Strandbad

## HÜTTEN & JAUSENSTATION

### JAUSENSTATION STABLBERG | Familie Rasser

Stablberg 5, 5751 Maishofen | Tel.: +43 664 98 63 347  
Nur Freitag bis Sonntag und Feiertage geöffnet!

KAMMEREGGALM | Info über Öffnungszeiten im  
Tourismusverband +43 6542 68318 oder auf [www.maishofen.com](http://www.maishofen.com)

Von Schloss Kammer Wanderweg Nr. 126 Richtung Schwalbenwand



**TÄGLICH  
GEÖFFNET**  
AB 14:00 UHR

**CASINO ZELL AM SEE**

**CASINO ZELL AM SEE**  
Das Erlebnis.

FASZINIERENDE LIVE-GAMES |  
MODERNSTE AUTOMATEN | SPANNENDE GEWINNSPIELE  
ESPLANADE 4-6 | 5700 ZELL AM SEE

# ESSEN & TRINKEN IN MAISHOFEN



**„Ihr Urlaubshotel in Maishofen!** Genießen Sie österreichische sowie internationale Gerichte in unserem gemütlichen a-la carte Restaurant mit Menüangebot. Wir bieten Ihnen komfortable bis luxuriös ausgestattete Zimmer zu vernünftigen Preisen, sowie unseren Wellnessbereich mit Sauna, Infrarotkabine, Dampfkabine, Ruheraum und romantischem Indoor Pool. Die Familie Reichkendler sowie das Victoria Team freuen sich auf Ihren Besuch!“

Hotel Victoria | Zeller Straße 10 | A-5751 Maishofen | Tel.: +43 6542 68297-0  
[www.hotelvictoria.at](http://www.hotelvictoria.at) | [office@hotelvictoria.at](mailto:office@hotelvictoria.at)



Hotel | Landgasthof  
**SCHLOSS  
KAMMER**  
\*\*\*\*



*Landgasthof Schloss Kammer, Kammererstr. 22  
A-5751 Maishofen | Tel. 06542 / 68202, Fax -4  
[www.schlosskammer.at](http://www.schlosskammer.at) | [schloss.kammer@sbg.at](mailto:schloss.kammer@sbg.at)*

Der Geheimtipp für Genießer der ursprünglichen, österreichischen Küche mit „Schmankerln“ aus der eigenen Landwirtschaft. Lehnen Sie sich einfach zurück und genießen Sie in der gediegenen Atmosphäre unseres gotischen Gewölbes.

**Wir von Schloss Kammer freuen uns auf Ihren Besuch!  
Ihre Familie Neumayer**

## EATING & DRINKING IN MAISHOFEN



### ZUR POST

Gasthof - Restaurant



*Anton-Faistauer-Platz 1  
A-5751 Maishofen  
Tel.: +43 6542 6 8214*

Unser gutbürgerlicher Gasthof am Dorfplatz bietet neue, geräumige Zimmer mit Frühstück oder Halbpension, Terrasse, Stüberl & Wellnessbereich.

[www.gasthof-postwirt.at](http://www.gasthof-postwirt.at) | [postwirt.maishofen@gmail.com](mailto:postwirt.maishofen@gmail.com)

*Ein Platz zum Wohlfühlen und Genießen*

**KARIN**  
RESTAURANT  
PIZZERIA | CAFE

Lassen Sie sich bei uns verwöhnen - wir servieren Ihnen bodenständige und feine Gerichte der Region - sorgfältig, frisch & natürlich zubereitet.

Genießen Sie unser täglich wechselndes Mittagsmenü, hausgemachte Pizzen, Salate, Ofenkartoffeln und Nudelgerichte.  
Sämtliche Gerichte auch zum Mitnehmen!

Dienstag, Mittwoch, Freitag und Samstag 9.00 - 24.00 h  
Sonntag & Feiertags 11.00 - 24.00 h

Montag und Donnerstag Ruhetag!

Christine & Ernst Steger | Zellerstraße 1 | 5751 Maishofen  
Tel. +43 (0) 6542 68889 • [www.cafekarin.at](http://www.cafekarin.at)

# ESSEN & TRINKEN IN MAISHOFEN



# *Unterberger*

Ihr Bäckermeister

die  
dorfvilla

ALLES ANDERS

moderne neue  
Appartement´s  
inklusive Frühstücks-  
buffet und täglich  
kostenlosen Zutritt  
in die Tauern Spa  
Kaprun

Kirchhamerstraße 6 | 5751 Maishofen | T +43 6542 20862

# EATING & DRINKING IN MAISHOFEN



Tradition  
trifft hier auf Genuss  
und Gemütlichkeit  
das spiegelt  
sich in den urigen Räumlichkeiten  
ebenso wider wie in der  
sorgsam ausgewählten  
Speisenkarte  
und den täglich wechselnden  
Empfehlungen.



## Öffnungszeiten:

Dienstag bis Samstag 11.30 - 23.00 h  
Sonntag und Montag Ruhetag

Kammererstrasse 4 | 5751 Maishofen  
T: 06542 20502 | [wirtshaus@stiegerschloessl.at](mailto:wirtshaus@stiegerschloessl.at)  
[www.stiegerschloessl.at](http://www.stiegerschloessl.at)

## STIEGERSCHLÖSSL

RESTAURANT

WIRTSHAUS



## Gasthof Unterwirt

Mayerhoferstr. 1  
5751 Maishofen  
Tel. 06542 / 68208 | Fax 68510  
[gasthof@unterwirt-maishofen.at](mailto:gasthof@unterwirt-maishofen.at) [www.unterwirt-maishofen.at](http://www.unterwirt-maishofen.at)



Der gemütliche Gasthof im Ortskern. Bekannt durch gute Küche und Schmackhaftes in vielen Variationen. Café, Restaurant, verschiedene Veranstaltungsräume für Hochzeiten, Versammlungen sowie für Betriebsausflüge bestens geeignet. Appartements, eigene Ferienhäuser in zentraler, ruhiger Lage, große Parkplätze.

**Auf Ihren Besuch freut sich Familie Hasenauer!**

# ESSEN & TRINKEN IN MAISHOFEN

## **EDELBRÄNDE MITTEREGGER**



**im Salzburger  
Land**

### **Familie Mitteregger**

Zellerstrasse 15  
A - 5751 Maishofen

Tel. + Fax: +43 (06542) 68 7 68

E-Mail: [wm.mitteregger@sbg.at](mailto:wm.mitteregger@sbg.at)

[www.tophit.at/mitteregger](http://www.tophit.at/mitteregger)

**direkt vom Erzeuger  
SPEZIALITÄTENBRENNEREI**



SEIT 1997

## **biotop NATURKOST**

Grießner biotop NATURKOST KG

Dorfstraße 15 | 5751 Maishofen | T: 06542 70167

[www.biotop-naturkost.at](http://www.biotop-naturkost.at)

**SPAR**



## **SPAR MARKT RIPPER**

Tel.: +43 6542 68280

Öffnungszeiten:

MO-FR 07:00 - 19:00 | SA 07:00 - 18:00

direkt im Ortszentrum neben Kirche!

**WIR FREUEN  
UNS AUF IHREN BESUCH!**



**VITAMIA  
APOTHEKE**

AUS LIEBE ZUM LEBEN

**Mag. pharm. Ursula Höller · Dorfstraße 1**

**5751 Maishofen · Tel: 06542/68400**

**Mo-Fr 8.00-12.00 und 14.30-18.30**

**Sa 8.00-12.00**



# MILCH- UND KÄSELADEN

Besuchen Sie unseren Milch- und Käseladen und überzeugen Sie sich von der Vielfalt an regionalen Produkten und Spezialitäten aus eigener Produktion!

Öffnungszeiten:

Mo-Fr 7.30-18.00 Uhr, Sa 8.00-13.00 Uhr

Saalfeldnerstraße 2, 5751 Maishofen  
[www.pinzgaumilch.at](http://www.pinzgaumilch.at)





# Sonja

MODE & MEHR

Trendige Outfits & stilvolle  
Dekorationen für ein rundum  
modisches Lebensgefühl.

*Wir sehen was*

## SCHUHHAUS BAUER

**Schuhhaus Bauer** | Saalhofstrasse 6 | 5751 Maishofen

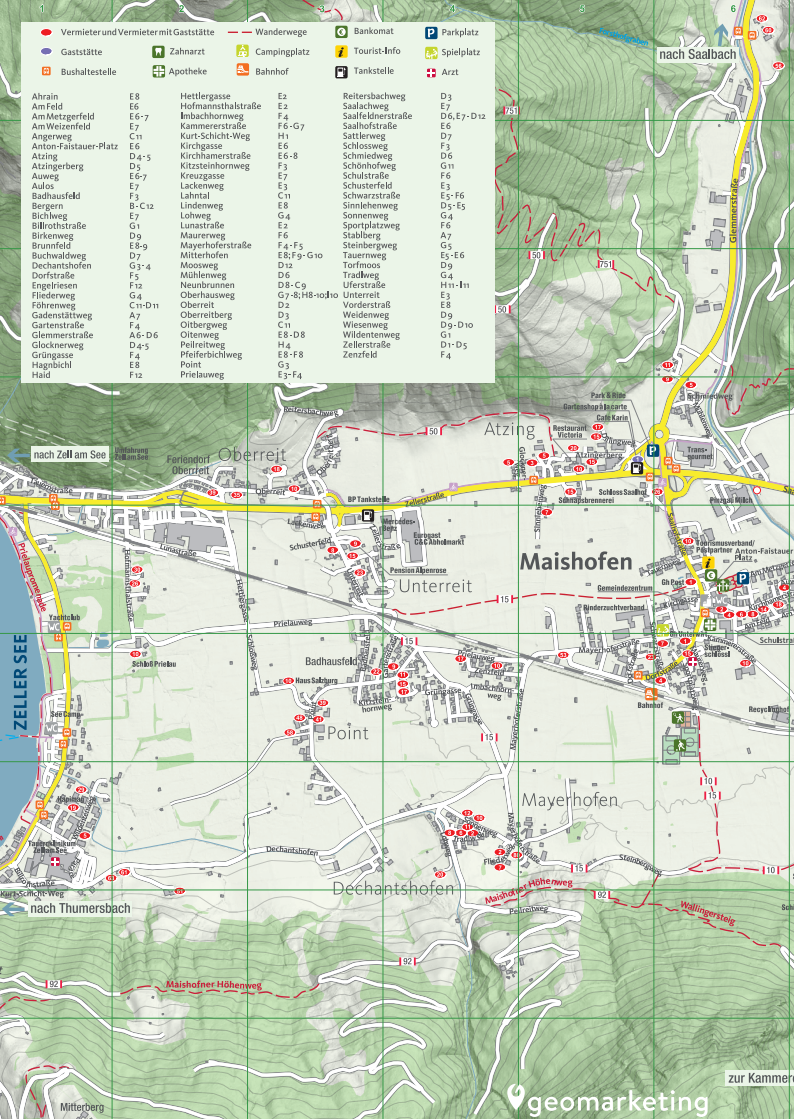
Unsere Öffnungszeiten:

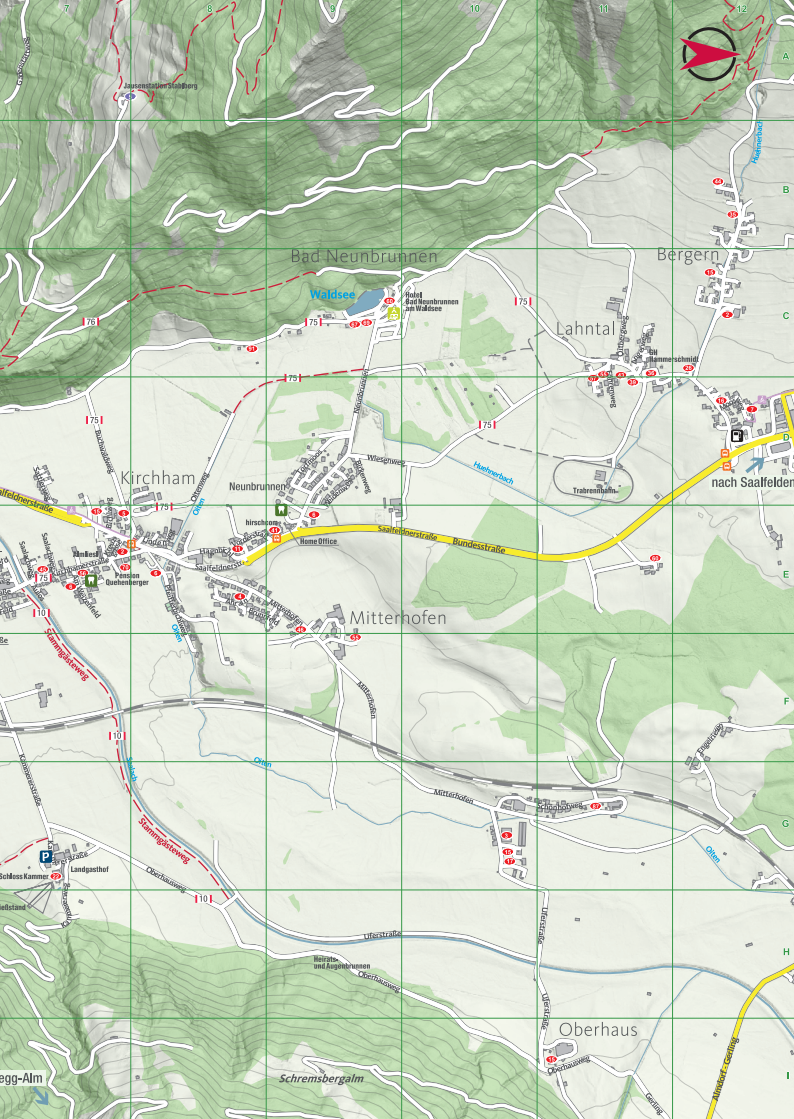
Mo bis Fr von 8.30-12.00 und 14.00-18.00 | Sa von 9.00-12.00

[www.schuhhaus-bauer.at](http://www.schuhhaus-bauer.at) | [office@bauer-schuhe.at](mailto:office@bauer-schuhe.at)



- Vermietet und Vermieter mit Gaststätt
  - Gaststätt
  - Bushaltestelle
  - + Zahnarzt
  - + Apotheke
  - Wanderweg
  - + Campingplatz
  - + Bahnhof
  - + Bankomat
  - P Parkplatz
  - + Tourist-Info
  - + Spielplatz
  - + Tankstelle
  - + Arzt
- |  |   |   |
|--|---|---|
| <ul style="list-style-type: none"> <li>Ahrain E8</li> <li>Am Feld E6</li> <li>Am Metzgerfeld E6-7</li> <li>Am Weizenfeld E7</li> <li>Angerweg C11</li> <li>Anton-Faistauer-Platz E6</li> <li>Atzing D4-5</li> <li>Atzingerberg D5</li> <li>Auweg E6-7</li> <li>Aulos E7</li> <li>Badhausfeld F3</li> <li>Bergern B-C12</li> <li>Bichlweg E7</li> <li>Billrothstraße G1</li> <li>Birkenweg D9</li> <li>Brunnfeld E8-9</li> <li>Buchwaldweg D7</li> <li>Dechantshofen G3-4</li> <li>Dorfstraße F5</li> <li>Engerliosen F12</li> <li>Fliederweg G14</li> <li>Föhrenweg C11-D11</li> <li>Gadenstätterweg A7</li> <li>Gartenstraße F4</li> <li>Glemmerstraße A6-D6</li> <li>Grüngasse D4-5</li> <li>Hagnbichl F4</li> <li>Haid F12</li> </ul> | <ul style="list-style-type: none"> <li>Hettlergasse E2</li> <li>Hofmannsthalstraße E2</li> <li>Imbachhornweg F4</li> <li>Kammererstraße F6-G7</li> <li>Kurt-Schicht-Weg H1</li> <li>Kirchgasse E6</li> <li>Kirchhamerstraße E6-8</li> <li>Kitzsteinhornweg F3</li> <li>Kreuzgasse E7</li> <li>Lackenweg E3</li> <li>Lahrtal C11</li> <li>Lindenweg E8</li> <li>Lohweg G4</li> <li>Lunastraße E2</li> <li>Mauernweg F6</li> <li>Mayerhoferstraße F4-F5</li> <li>Mitterhofen E8, F9-G10</li> <li>Moosweg D12</li> <li>Mühlenweg D6</li> <li>Neunbrunnen D8-C9</li> <li>Oberhausweg G7-8; H8-10, 10</li> <li>Oberreit D2</li> <li>Oberreitberg D3</li> <li>Oitbergweg C11</li> <li>Oitenweg E8-D8</li> <li>Pelreitweg H4</li> <li>Pfeiferbichlweg E8-F8</li> <li>Point G3</li> <li>Prielauweg E3-F4</li> </ul> | <ul style="list-style-type: none"> <li>Reitersbachweg D3</li> <li>Saalachweg E7</li> <li>Saalfelderstraße D6, E7-D12</li> <li>Saalfhofstraße E6</li> <li>Sattlerweg D7</li> <li>Schlossweg F3</li> <li>Schmiedweg D6</li> <li>Schönhofweg G11</li> <li>Schulstraße F6</li> <li>Schusterfeld E3</li> <li>Schwarzestraße E3-F6</li> <li>Sinnlehenweg D5-55</li> <li>Sonnenweg G4</li> <li>Sportplatzweg A7</li> <li>Stabberg F6</li> <li>Steinbergweg G5</li> <li>Tauernweg E3-56</li> <li>Torfmoos D9</li> <li>Tradweg G4</li> <li>Uferstraße H11-111</li> <li>Unterreit E3</li> <li>Vorderstraß E8</li> <li>Weidenweg D9</li> <li>Wiesenweg D9-D10</li> <li>Wildentweg G1</li> <li>Zellerstraße D1-D5</li> <li>Zenzfeld F4</li> </ul> |
|--|---|---|





Bad Neunbrunn

Bergern

Waldsee

Hotel Bad Neunbrunn am Waldsee

Lahntal

Kirchham

Neunbrunn

Mitterhofen

nach Saalfelden

Landgasthof

Oberhaus

Schremsbergalm



DAS KLEINE  
*Juwel*



Alle Veranstaltungen  
*All events*



Facebook: [maishofen.info](https://www.facebook.com/maishofen.info)

Instagram: [maishofen\\_com](https://www.instagram.com/maishofen_com)

YouTube: [Tourismusverband Maishofen](https://www.youtube.com/TourismusverbandMaishofen)

**Unsere Öffnungszeiten / our opening hours:**

Montag – Freitag: 8.15 – 12.00 h, 14.00 – 17.00 h

11.7.2026 - 22.8.2026 zusätzlich Samstag: 8.15 - 11.00 h

**Tourismusverband Maishofen**

Saalhofstraße 2 | 5751 Maishofen | Österreich

Tel.: +43 6542 6 8318 0 | e-mail: [info@maishofen.com](mailto:info@maishofen.com)

[www.maishofen.com](http://www.maishofen.com) | [#daskleinejuwel](https://www.instagram.com/daskleinejuwel)